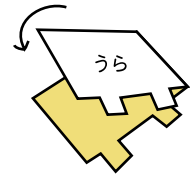
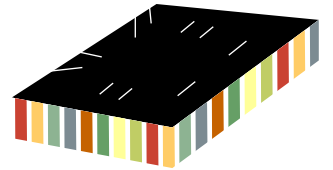
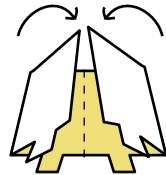


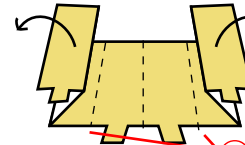
①白線に切れ目を入れてから組み立てる。



① 中心から折る

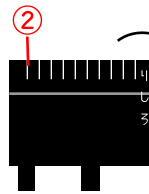
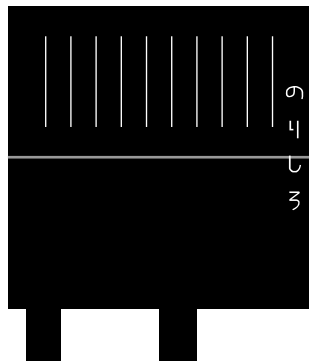
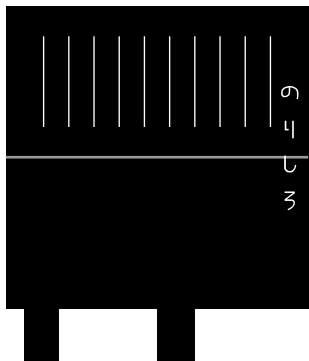


② 中心に向かって折る



③ 更に折る

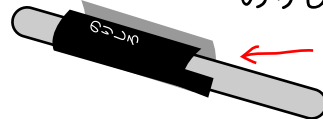
④ 折って全体を蛇腹に



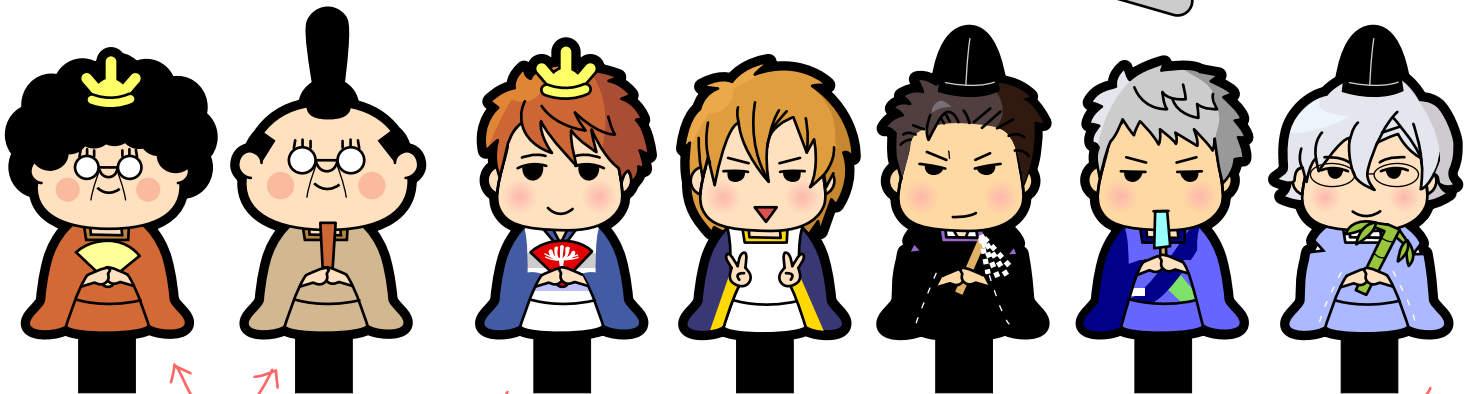
① 白線に合わせて折る

② 白線を切る

③ のりしろを合わせる



鉛筆等に巻き付けると貼り合わせ易かったです



「上野毛豊」でLINEスタンプ検索できます。

二次配布・商用利用は禁止です Copyright (C) 2001-2018 棚からカネモチ All Rights Reserved.

これははまっている「きんとうか」ってゲームのキャラ